

# SWIMSPA VESUV 2



2 ZONEN SWIMSPA  
MODELL 5810  
590 X 235 X 154 cm



Gegenstromanlage

2 x Spa Touch Display

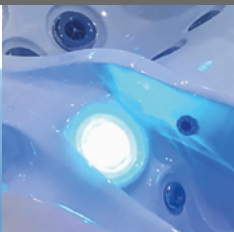
Wasserlinienbeleuchtung



Ozonator

Unterwasserscheinwerfer

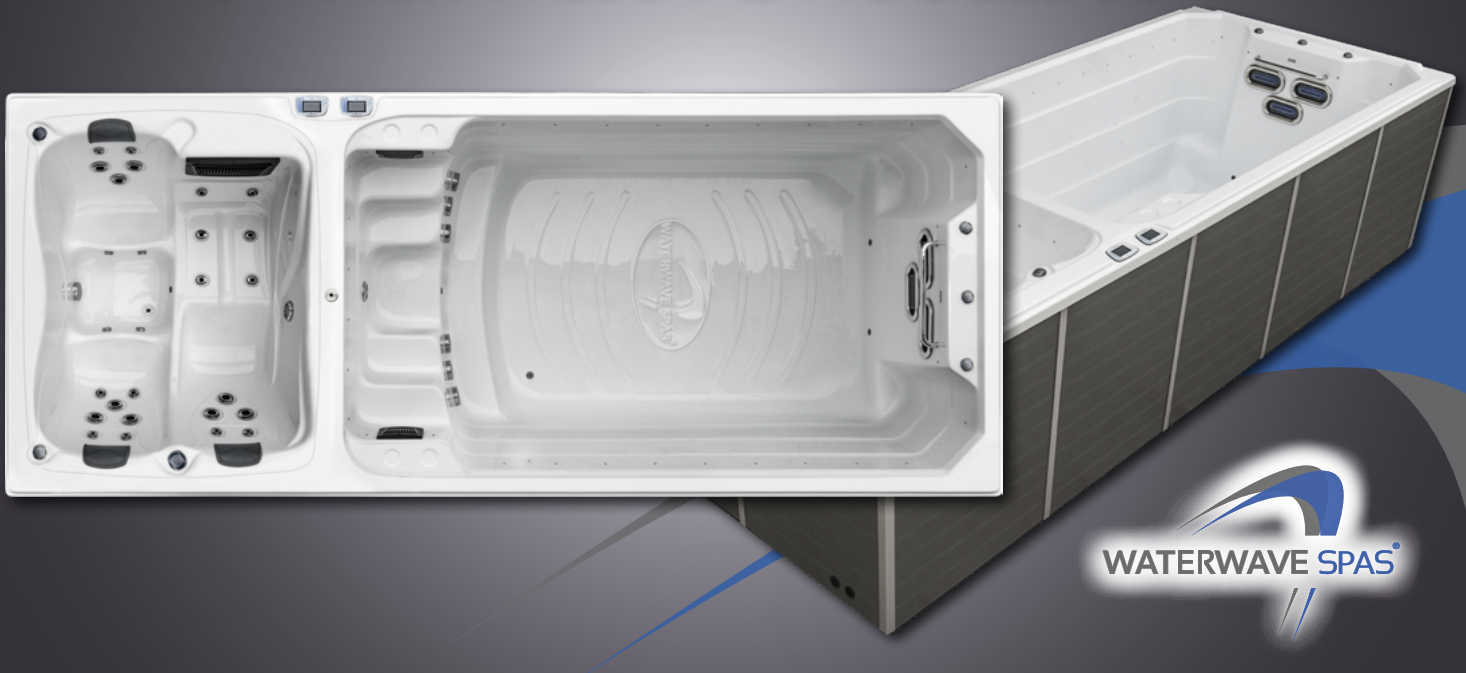
UV Desinfektion



**WATERWAVE SPAS®**

[www.waterwave-spas.com](http://www.waterwave-spas.com)

# SWIMSPA VESUV 2 MODELL 5810



## TECHNISCHE DATEN

Maße:	590 x 235 x 154 cm
Leergewicht:	1.450 kg
Wasserkapazität:	11.500 l
Gesamtgewicht:	12.950 kg
Verkleidungsfarbe:	siehe Übersicht
Wannenfarbe:	siehe Übersicht
Verkleidung:	WPC Verkleidung

## GEGENSTROMANLAGE UND PUMPEN

Gegenstromanlage:	inklusive (3 River Stream Jets)
Wasserpumpen Gegenstromanlage:	2 x 3 PS I-stufig + 1 x 2 PS I-stufig
Wasserpumpen im Whirlpoolbereich:	1 x 3 PS I-stufig
Zirkulationspumpe:	2 x inklusive
Luftpumpe:	optional
Luftdüsen:	optional (Whirlpoolbereich)

## DETAILS

Sitzplätze:	2 (Whirlpoolbereich)
Liegeplätze:	1 (Whirlpoolbereich)
Wasserdüsen Whirlpoolbereich:	25
Isolierung:	Xtreme Isolation
Rahmen:	Stahlrahmen verzinkt
Steuerung Balboa:	2 x inklusive
Luft/Wasserregler:	inklusive
Bedienpanel:	2 x inklusive
Ozonator:	2 x inklusive
UV Desinfektion:	2 x inklusive
Filter SwimSpabereich:	2 x 50 sq Ft.
Filter Whirlpoolbereich:	2 x 50 sq Ft.
Absperrventile:	inklusive
Wasserablass:	inklusive
Heizung Whirlpoolbereich:	3 KW
Heizung SwimSpabereich:	3 KW
Stromanschluss:	2 x 3 Phasen 20 Ampere, 400 Volt

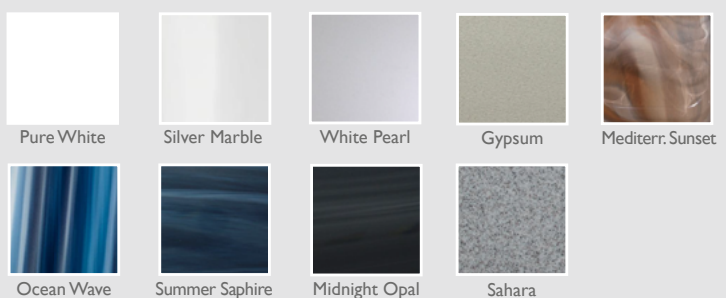
## LED BELEUCHTUNG

LED Wasserlinienbeleuchtung:	inklusive
LED Unterwasserscheinwerfer:	inklusive

## OPTIONAL

- Tornado Gegenstromanlage (frequenzgesteuert und extra stark)
- Airblower inklusive Aromatherapie für den Whirlpoolbereich (8 Luftdüsen zusätzlich)
- Luftwärmepumpe (siehe Preisliste – fragen Sie Ihren Fachberater)
- Vorbereitung externer Zugang (Bsp. Luft/Wärmepumpe)

## WANNENFARBEN



## VERKLEIDUNGSFARBEN

