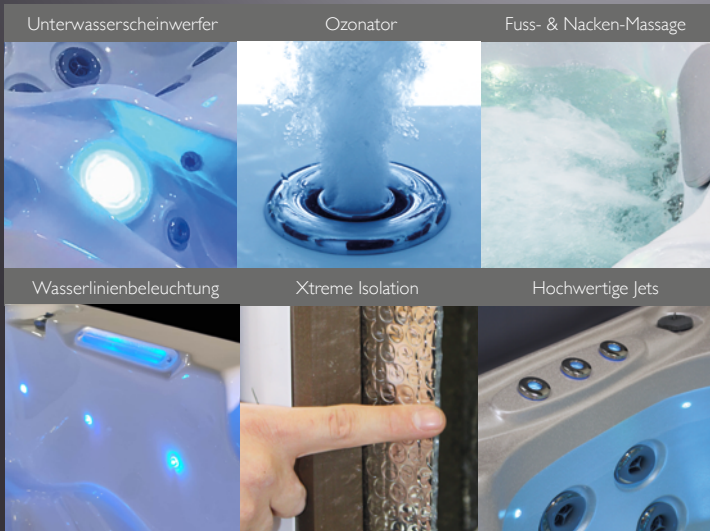


WHIRLPOOL HOUSTON



CHROM SERIE
MODELL WL521C
216 X 216 X 92 cm



WATERWAVE SPAS®

www.waterwave-spas.com



WHIRLPOOL HOUSTON CHROM SERIE



TECHNISCHE DATEN

Maße:	216 x 216 x 92 cm
Leergewicht:	380 kg
Wasserkapazität:	1.474 l
Gesamtgewicht:	1.794 kg
Verkleidungsfarbe:	siehe Übersicht
Wannenfarbe:	siehe Übersicht

LED BELEUCHTUNG

LED Unterwasserscheinwerfer:	inklusive
LED Wasserlinie:	inklusive
Wasserfall:	inklusive

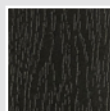
DETAILS

Sitzplätze:	3
Liegeplätze:	2
Wasserdüsen:	62
Fußmassage:	inklusive
Nackenmassage:	inklusive
Isolierung:	Xtreme Isolation
Rahmen:	Edelstahlrahmen
WPC Verkleidung:	inklusive
Steuerung:	Balboa
Bedienfeld:	TP600
Wasserpumpe:	2 x 3 PS I-stufig
Zirkulationspumpe:	inklusive
Ozonator:	inklusive
UV Desinfektion:	optional
Filter:	2 x Lammelfilter
Wasserablass:	inklusive
Heizung:	3 KW Balboa
Elektrische Anforderungen:	3 Phasen 16 Ampere, 400 Volt

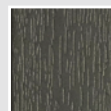
OPTIONAL

- Airblower (Luftpumpe mit bis zu 8 zusätzlichen Luftdüsen und Aromatherapie, je nach Modell)
- Waterwave Sound System
- UV Desinfektion

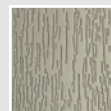
VERKLEIDUNGSFARBEN



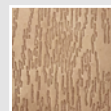
Black



Dark Grey



Light Grey



Dark Brown

WANNENFARBEN



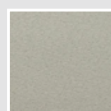
Pure White



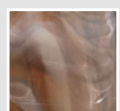
Silver Marble



White Pearl



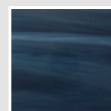
Gypsum



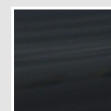
Mediterr. Sunset



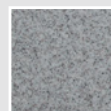
Ocean Wave



Summer Sapphire



Midnight Opal



Sahara