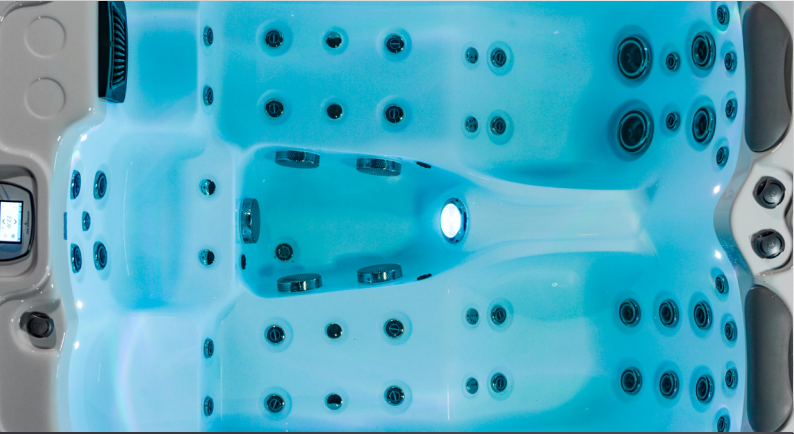


# WHIRLPOOL RICHMOND



DESIGN SERIE  
MODELL DEI500  
216 X 165 X 82 cm



Ozonator

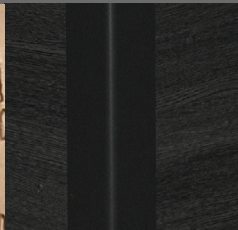
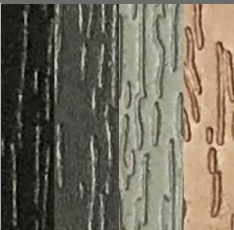
Spa Touch Display

Ambient Light



Einzelplatzsteuerung

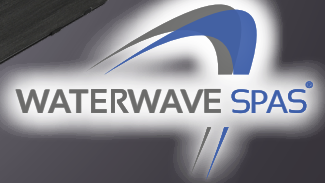
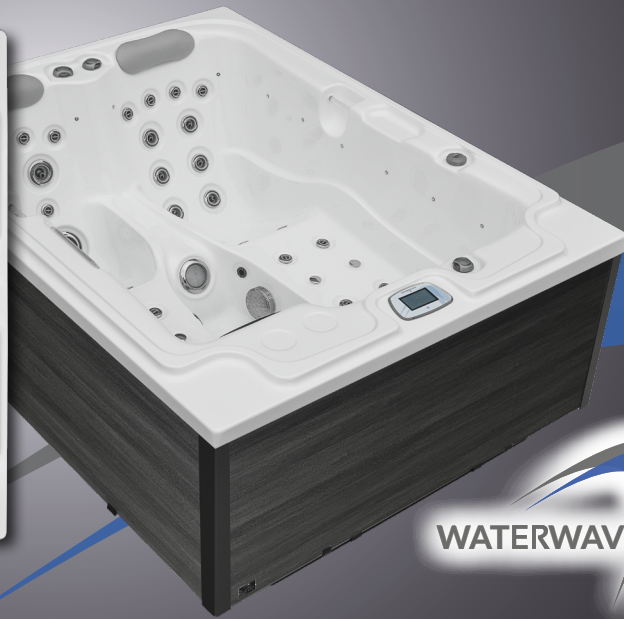
Standardverkleidung oder Aluminiumverkleidung



**WATERWAVE SPAS®**

[www.waterwave-spas.com](http://www.waterwave-spas.com)

# WHIRLPOOL RICHMOND DESIGN SERIE



## TECHNISCHE DATEN

Maße:	216 x 165 x 82 cm
Leergewicht:	270 kg
Wasserkapazität:	1.100 l
Gesamtgewicht:	1.370 kg
Verkleidungsfarbe:	siehe Übersicht
Wannenfarbe:	siehe Übersicht
Verkleidung:	Aluminium oder Standardverkleidung

## DETAILS

Sitzplätze:	1
Liegeplätze:	2
Wasserdüsen:	41
Fußmassage:	inklusive
Nackentherapie:	inklusive
Isolierung:	Xtreme Isolation
Rahmen:	Edelstahlrahmen
Steuerung:	Balboa
Bedienfeld:	Spatouch
Einzelplatzsteuerung:	optional
Wasserpumpe:	2 x 3 PS 1-stufig
Zirkulationspumpe:	Silent Wave Eco
Ozonator:	inklusive
UV Desinfektion:	inklusive
Filter:	1 x 50 sq Ft.
Wasserablass:	inklusive
Heizung:	3 KW Balboa
Elektrische Anforderungen:	3 Phasen 20 Ampere, 400 Volt

## LED BELEUCHTUNG

LED Ambient Light:	optional
LED Wasserlinie:	inklusive
LED Unterwasserscheinwerfer:	inklusive
Wasserfall:	inklusive
Haltegriff:	inklusive

## OPTIONAL

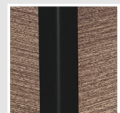
- Airblower (Luftpumpe mit bis zu 10 zusätzlichen Luftdüsen und Aromatherapie, je nach Modell)
- Waterwave Select Cabinet
- Waterwave Design Sound System
- WiFi Control System
- Hydrospeed Massage
- Waterwave Clear Saltsystem
- Vorbereitung externer Zugang (Bsp. Luft/Wärmepumpe)

## ALUMINIUM VERKLEIDUNG

JETZT NEU

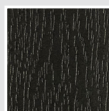


Design Grey

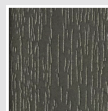


Design Brown

## VERKLEIDUNGSFARBEN STANDARD



Black



Dark Grey

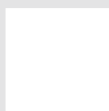


Light Grey



Dark Brown

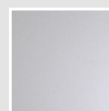
## WANNENFARBEN



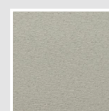
Pure White



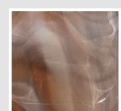
Silver Marble



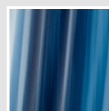
White Pearl



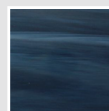
Gypsum



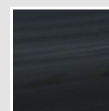
Mediterr. Sunset



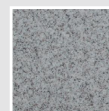
Ocean Wave



Summer Sapphire



Midnight Opal



Sahara